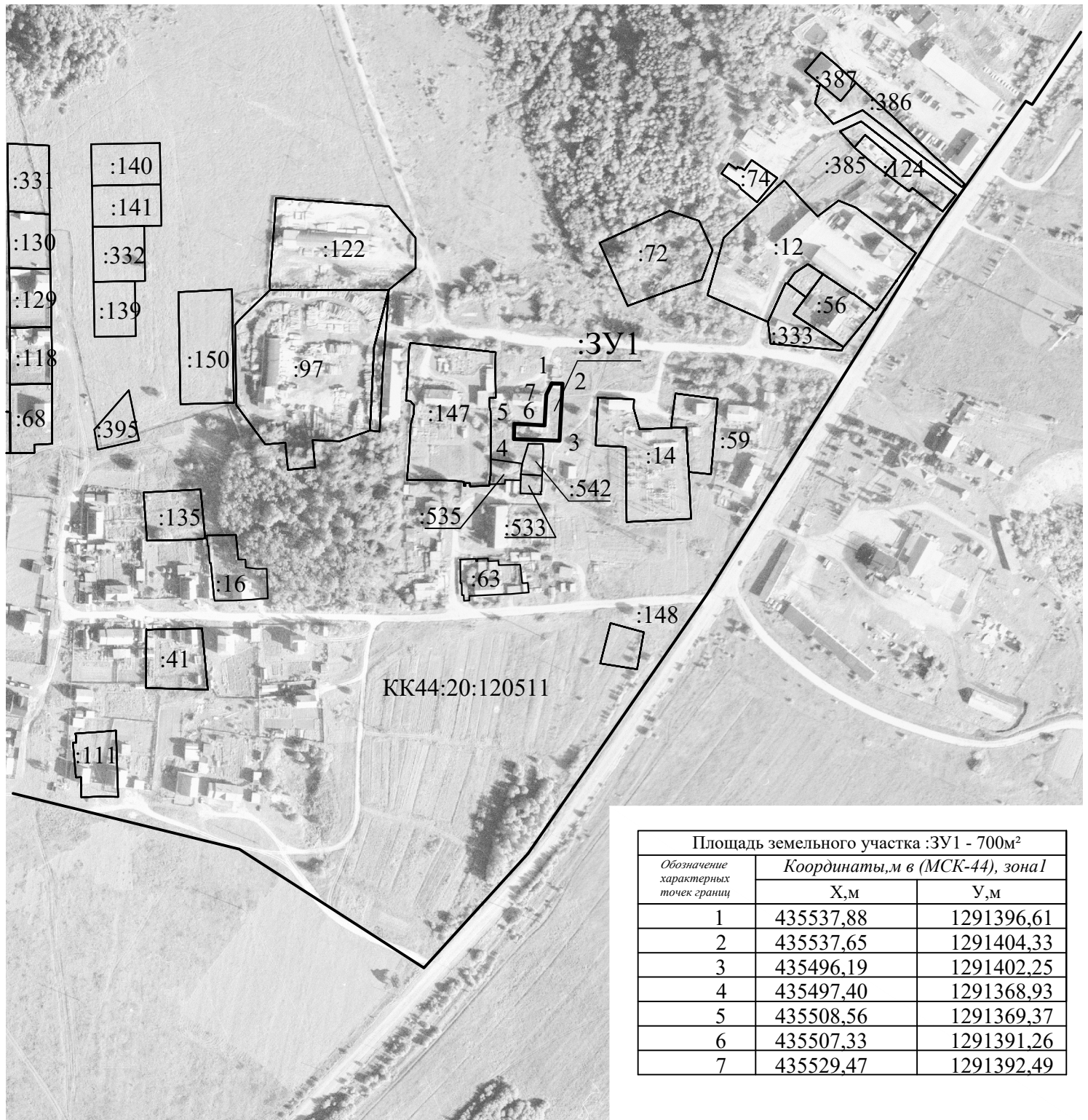


Схема расположения образуемого земельного участка на кадастровом плане территории кадастрового квартала 44:20:120511. Адрес земельного участка: Российская Федерация, Костромская область, Солигаличский муниципальный район, городское поселение город Солигалич, город Солигалич, улица Энергетиков, з/у ба .



Площадь земельного участка :ЗУ1 - 700м²		
Обозначение характерных точек границ	Координаты, м в (МСК-44), зона I	
	Х, м	У, м
1	435537,88	1291396,61
2	435537,65	1291404,33
3	435496,19	1291402,25
4	435497,40	1291368,93
5	435508,56	1291369,37
6	435507,33	1291391,26
7	435529,47	1291392,49

Масштаб 1:4000

Условные обозначения:

- :ЗУ1 - образуемый земельный участок;
:37 - земельный участок, стоящий на учете в ЕГРН;
——— - граница кадастрового квартала.

Красных линий нет.

*Проект межевания территории
отсутствует.*

Территориальная зона - зона жилая.